

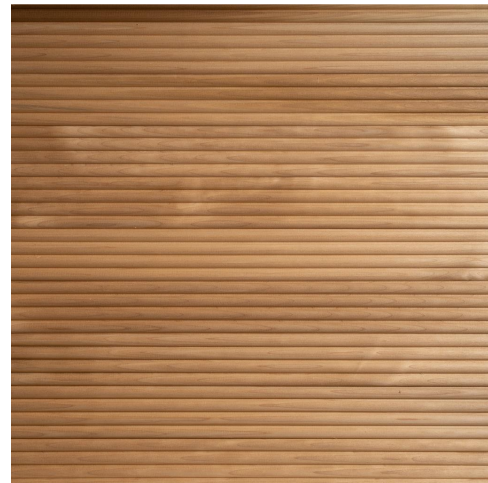
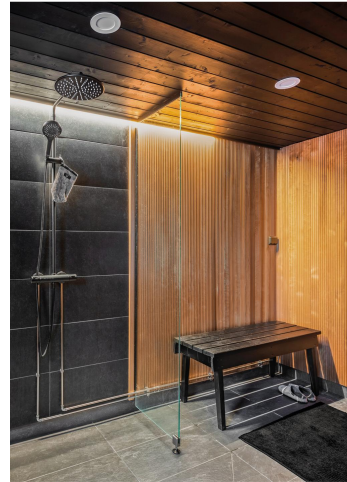
SORMIPANEELI

LÄMPÖHAAPA 15 x 82 SRP 4/72 A

SW5116



lauta.fi/sw5116



Esittely

- ✓ Eurooppalaisesta puusta, vastuullisesti valmistettu
- ✓ Täysin luonnollinen ja turvallinen tuote
- ✓ Jalopuumainen ja kauniin ruskea pinta
- ✓ Upea valinta lauteisiin sekä saunan ja märkätilojen pinnoille
- ✓ Valmistettu huolellisesti valituista raaka-aineista, parhailta kasvualueilta

Tuotetiedot

Tuotetiedot

Tuotenimi	SORMIPANEELI LÄMPÖHAAPA 15 x 82 SRP 4/72 A
Tuotenumero	SW5116
Alkuperämaa	Suomi
Saatavuus	Varastotuote
CN-koodi	Aspen - Profiled - CN 4409 2999

Mitat

Vahvuus (mm)	15
Leveys (mm)	82
Paino (kg/myyntiyksikkö)	0,588
Neliömenekki (m/m ²)	13,88
Hyötyleveys (mm)	72
Pakkauskoko (kpl/pkt)	6

Ominaisuudet

Puulaji	Lämpökäsitelty Haapa
Pintakäsittely	Ei käsitelty
Päätyponttaus	Ei
Piilokiinnityspontti	Ei
Palokäyttäytyminen	D-s2, d0

Vastuullisuus

Hiilijalanjälki (CO ₂ e kg/jm)	0,58
Hiilikädenjälki (CO ₂ e kg/jm)	-0,82
CE-merkintä	Ei

Huomioithan että toimitamme tuotteet täysin paketein. Pakkauskoon näet tuotesivulla oikeasta yläreunasta saldotietojen alta.

Asennus ja varastointi

Sisätuotteiden varastointi

- Tuotteiden tulee antaa tasaantua tilassa, jonne ne ollaan asentamassa 1-2 viikkoa
- Tuotteet tulee varastoida vaakatasossa avaamattomissa paketeissa ja irti alustasta vähintään 30mm
- Varastoinnin aikana kosteus ei saa nousta käyttökohteen normaalia kosteustasoa korkeammaksi. Lämpötilan pitää olla ulkolämpötilaa korkeampi.

Huomioitavaa on, että mahdolliset märkätyöt nostavat tilan kosteutta merkittävästi. Jos samassa tilassa säilytetään tuotteita, tulevat ne turpoamaan. Puolestaan rakennuslämmitin kuivaa ilmaa ja kutistaa tuotetta. Nopea ilmankosteuden lasku voi aiheuttaa halkeilua puussa. Jos paketit ovat olleet tiiviissä nipussa, huomioitavaa on, että nipun keskimmäiset ja uloimmat paketit ovat kosteudeltaan eri tilassa.

Asennus

- Suunnittele asennussuunta ja mahdollisten saumojen paikat
- Paneloidessa useampaa seinää kerralla vaakasuunnassa asenna kaikkiin seiniin paneelia samanaikaisesti
- Käytä kohteeseen sopivia kiinnikkeitä
- Lajittele sävyn tai oksaisuuden mukaan kappaleet niin että ne jakautuvat pinnalle tasaisesti. Tarkista mittaamalla säännöllisin väliajoin, että etenemä on pysynyt toivottuna
- Tarvittaessa käänny ammattiasentajan puoleen

Paneelit asennetaan koolauksen päälle. Koolauksen suunta riippuu paneelin asennussunnasta. Vaaka-panelointiin koolaus asennetaan pystyyn ja pystypanelointia varten koolaus asennetaan vaakaan. Koolauksen tulee olla suora ja koolausvälin panelointikohteeseen sopiva, kuitenkin max. 600mm. Jos paneloidaan useampi seinä vaakasuunnassa, etenee asennus samanaikaisesti kaikilla paneloitavilla seinillä kerros kerrallaan. Näin kohdistus nurkissa saadaan tehtyä tarkasti. Kiinnitys suositellaan tekemään naulaamalla suoraan paneelin päältä. Käsinaulojen käyttöä tulee välttää lämpökäsiteltyjen tuotteiden kanssa, jotta vasarasta ei jää jälkiä eikä paneeli halkea. Kosteissa tiloissa ja lämpökäsitellyn puun kanssa tulee käyttää ruostumattomia kiinnikkeitä.

Käsittely, huolto ja hoito

Käsittely

- Käsittele aina yksi paneeli koko pituudelta, jotta ei synny rajoja.
- Noudata aina valmistajan ohjeita. Käsittely tehdään tilaan sopivalla tuotteella.
- Paneelin maalauksessa tulee huomioida, että ajan myötä paneeli tulee elämään.
- Tuotteita löytyy sekä peittäviä että kuultavia.
- Käsittelyn voi tehdä maalaamalla, öljymällä tai lakkaamalla.
- Kuultokäsittelyssä tuote voi olla joko sävytetty tai kirkas.

Saunassa ei voi kuumuuden ja kosteuden johdosta käyttää kaikkia sisätiloihin soveltuvia käsittelymenetelmiä. Varmista sopiva käsittely maalivalmistajalta.

Huolto

- Riittävä puhdistus pitää pinnat kunnossa ja kauniina.
- Pintakäsittelyn huoltoväli riippuu tuotteesta ja asennuspaikasta.
- Huolla pinta ajoissa, jotta puu ei pääse vaurioitumaan suojaavan pintakäsittelyn puuttuessa.

Mallipalat

Lauta.fi toimittaa tuotteiden mallipaloja niin kuluttaja-asiakkaille kuin ammattilaisillekin, kuten arkkitehdeille, sisustusarkkitehdeille ja -suunnittelijoille, rakennusalan ammattilaisille sekä sisäänostajille.

Mikäli olet kiinnostunut tilaamaan yhden tai useamman mallipalan, ota yhteyttä Lauta.fi:n myyntiin sähköpostitse lauta@lauta.fi tai puhelimitse [03 3123 6000 \(Arkisin 8-16\)](tel:0331236000).

"Näkyvien pintojen puutuotteet - Tuotekatalogi ja valintaopas 2023" sisältää runsaasti hyödyllistä tietoa muun muassa eri puulajien ulkonäöstä, ominaisuuksista ja soveltuvuudesta eri käyttökohteisiin. Voit tilata painetun kopion Lauta.fi:n myynnistä lauta@lauta.fi tai ladata veloitusetta digiversion osoitteesta lauta.fi/site.